

Anleitung

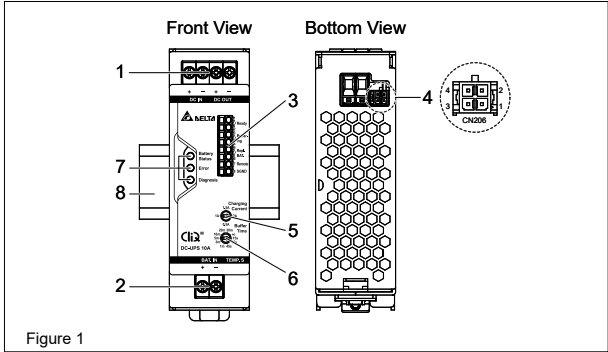


Figure 1

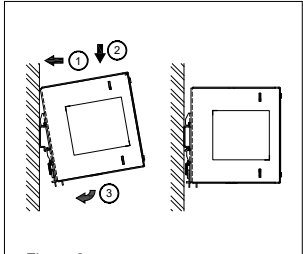


Figure 2

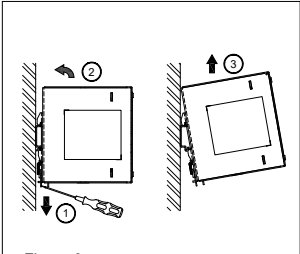


Figure 3

Table with LED Indicators and Relay Contacts columns. Rows include Battery Charged >= 85%, < 85%, Buffering, and Shutdown status.

Figure 4

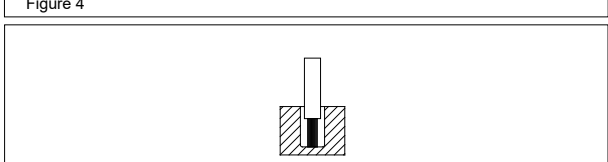


Figure 5

Typical Application Notes

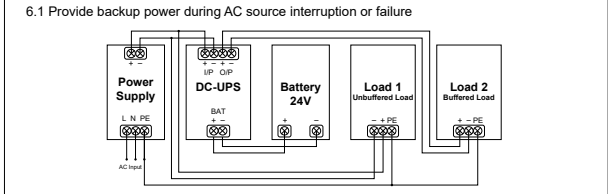


Figure 6

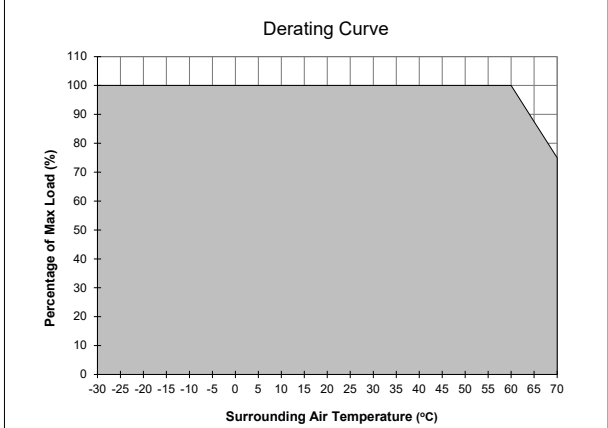


Figure 7

WICHTIGE SICHERHEITSHINWEISE
• Bewahren Sie diese Anleitung auf oder besuchen Sie www.deltapsu.com/manuals.

- 1. Sicherheitsvorschriften
• Schalten Sie die Netzspannung ab, bevor Sie das Gerat an das Netz anschlieen oder es vom Netz trennen.

VORSICHT:
„Zum Einsatz nur im Innenbereich.“

- 2. Geratbeschreibung (Abb. 1)
(1) Eingang/Ausgang-Klemmenleistenstecker
(2) Batterie-Klemmenleistenstecker

3. Montage (Abb. 2)
Das Gerat darf auf einer DIN 35 mm-Schiene, gema EN 60715, montiert werden.

- 4. Demontage (Abb. 3)
Ziehen Sie zur Demontage den Einrasthebel mit einem Schraubendreher nach unten, wie in Abb. 3 dargestellt.

5. Anschluss
Die Anschlussklemmen erlauben eine schnelle und einfache Verdrahtung des Gerats.

Table 1: Connection specifications for different screw types (Schraube, Push-in) and terminal configurations (Flexibel / Starr, Anzugsmoment, etc.).

Bitte sorgen Sie fur, dass die Kabel vollstandig in die Anschlussklemmen eingefuhrt werden, siehe Abb. 5.

- 5.1. Signal-Klemmenleistenstecker (Abb. 1 (3), Tabelle 1)
- Ready: Batterie ist aufgeladen > 85 % typ.
- Buffering: USV-Modul arbeitet im Batteriebetrieb.

Table 2: Specifications for terminal connections, including Steckleiste, Gegenstecker, Sockel Kontakt, and AWG.

6. Anzeigen und Relaiskontakte (Abb. 4)

- 7. Hinweise fur typische Anwendungen (Abb. 6)
1. Bereitstellung einer Ersatzstromversorgung bei Unterbrechung oder Ausfall der AC-Stromquelle.

Warning box with a lightning bolt icon and text: Achtung! Stromschlag-, Feuer-, Verletzungs- oder Todesgefahr. (1) Schalten Sie die Stromzufuhr ab, bevor Sie an dem Gerat arbeiten.

Technische Daten

Technical Specifications Table: Input (DC) parameters like Nenn-Eingangsspannung (24 Vdc), Spannungsbereich (18-30 Vdc). Output (DC) parameters like Ausgangsnennspannung (24 Vdc typ.).

Installation notes

IMPORTANT SAFETY INSTRUCTIONS
• Retain these instructions or go to www.deltapsu.com/manuals.

- 1. Safety instructions
• Switch main power off before connecting or disconnecting the device. Danger of explosion!

CAUTION:
„FOR USE IN A CONTROLLED ENVIRONMENT.“

- 2. Device description (Fig. 1)
(1) Input / Output terminal block connector
(2) Battery terminal block connector

3. Mounting (Fig. 2)
The unit can be mounted on 35 mm DIN rails in accordance with EN 60715.

- 4. Dismounting (Fig. 3)
To uninstall, pull or slide down the latch as shown in Fig. 3.

5. Connection
The terminal block connectors allow easy and fast wiring.

Table 1: Connection specifications for different screw types and terminal configurations. Includes columns for Refer to Fig. 1, Stranded / Solid, Torque, Stripping Length, and Remarks.

Please ensure that wires are fully inserted into the connecting terminals as shown in Fig. 5.

- 5.1. Signal terminal block connector (Fig. 1 (3), Table 1)
- Ready: Battery is charged > 85% typ.

Table 2: Specifications for terminal connections, including Power Supply Header, Mating Connector, Terminal, and AWG.

6. Indicators and relay contacts (Fig. 4)

- 7. Typical Application Notes (Fig. 6)
1. Provide backup power during AC source interruption or failure.

Warning box with a lightning bolt icon and text: Risk of electrical shock, fire, personal injury or death. (1) Turn power off before working on the device.

Technical data

Technical Specifications Table: Input (DC) parameters like Nominal input voltage (24Vdc), Voltage range (18-30Vdc). Output (DC) parameters like Nominal output voltage (24Vdc typ.).

